



Swissbau Focus 2024 Partner Kick-off Meeting vom Dienstag, 23. Mai 2023.

**SWISS
BAU**

**FOCUS &
LAB**

sia
schweizerischer Ingenieur- und Architektenverein
société suisse des ingénieurs et des architectes
società svizzera degli ingegneri e degli architetti
swiss society of engineers and architects

 
**BAUEN DIGITAL
SCHWEIZ**

 **buildingSMART**
ambition

HERZLICH WILLKOMMEN!

WIR FREUEN UNS AUF DIE ZUSAMMENARBEIT MIT IHNEN

**SWISS
BAU**

**FOCUS &
LAB**



Rudolf Pfander
Brand Director Swissbau



Tobias Hofmeier
Project Manager
Swissbau Focus & Lab



Fabian Cortesi
Projektleitung IEU



Hans Jörg Luchsinger
Projektleitung IEU



Mirja Barth
Project Manager IEU



Christa Maggiolini
Project Manager IEU



Adrian Sigl
Project Manager IEU



Anina Kaufmann
Project Manager IEU



Isabelle Pryce
Project Manager IEU



Louise Bachelard
Project Manager IEU



Claudia Ries
Marketing &
Communications Manager



Christine Kern
Marketing &
Communications

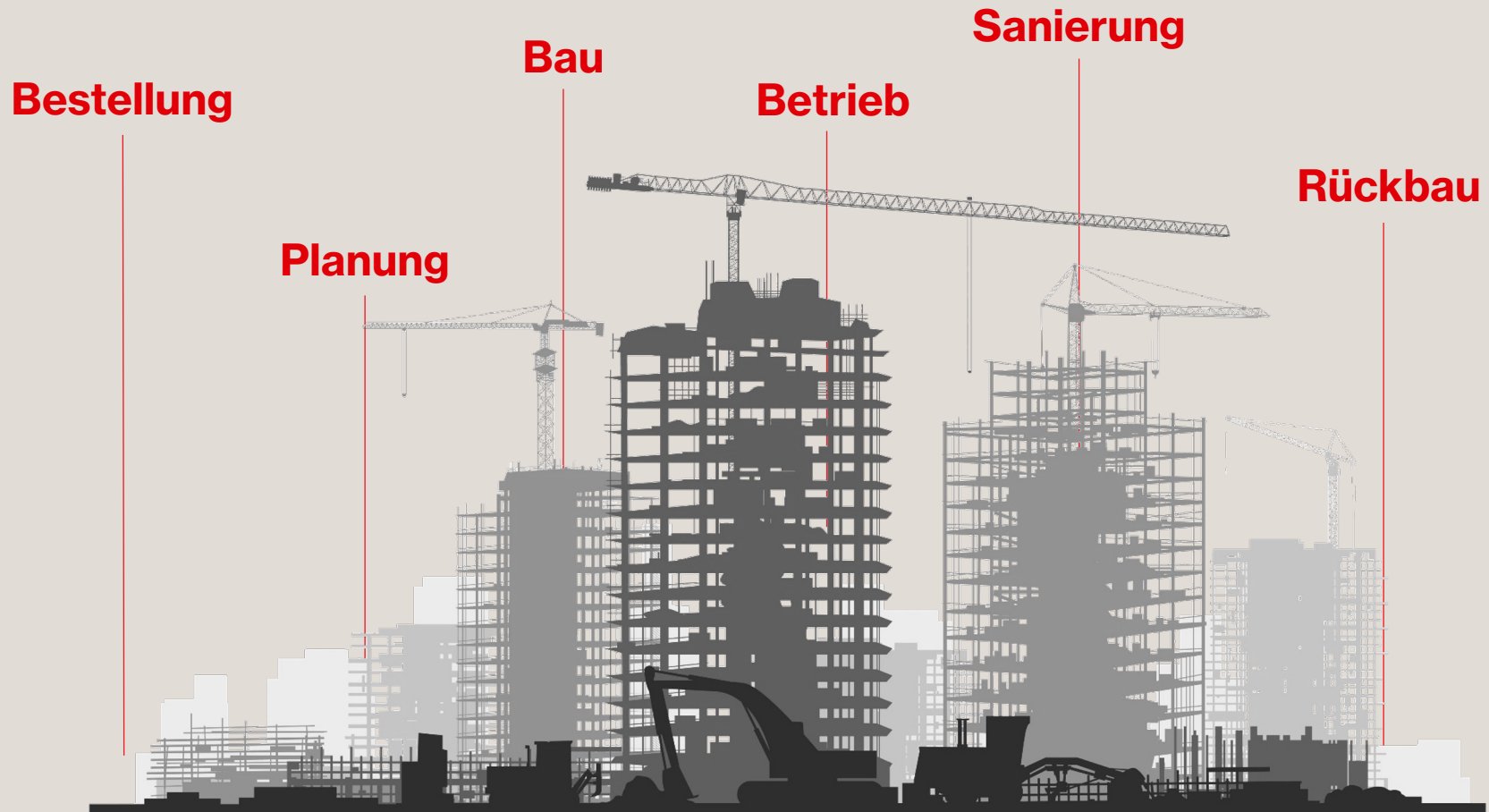


Sebastian Born
Standbau / Architektur

PROGRAMM

- 09.40 Uhr** **Konzept & Inszenierung Swissbau Focus 2024**
Fabian Cortesi, Projektleitung IEU
- 10.00 Uhr** **Veranstaltungen**
Adrian Sigl und Fabian Cortesi, Projektleitung IEU
- 10.15 Uhr** **Kurzgespräche mit Partnern**
- Michelle Ramò, Bauenschweiz
- Claudia Schwalfenberg, Schweizerischer Ingenieur- und Architektenverein SIA
- Urs-Peter Menti, Hochschule Luzern
- 10.30 Uhr** **Wichtige Infos und nächste Schritte**
Tobias Hofmeier, Projekt Manager Swissbau Focus
Christa Maggiolini und Fabian Cortesi, Projektleitung IEU
- 10.40 Uhr** **Workshop Veranstaltungen**
- ab 12.00 Uhr** **Stehlunch**

DIE KOMPLETTE WERTSCHÖPFUNGSKETTE VEREINT

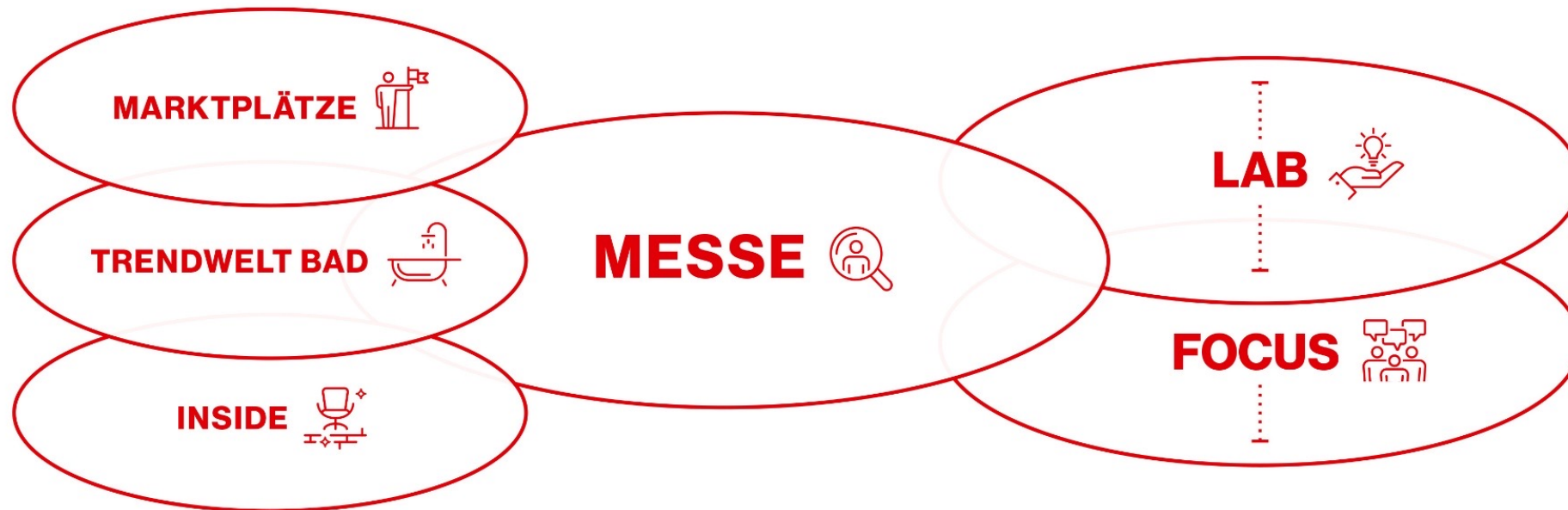


Den Wandel gemeinsam gestalten.

LIFE-EXPERIENCE-PLATTFORMEN

PRODUKT- PLATTFORMEN

KOLLABORATIONS- PLATTFORMEN



«SHOW-HOW»

«KNOW-HOW»

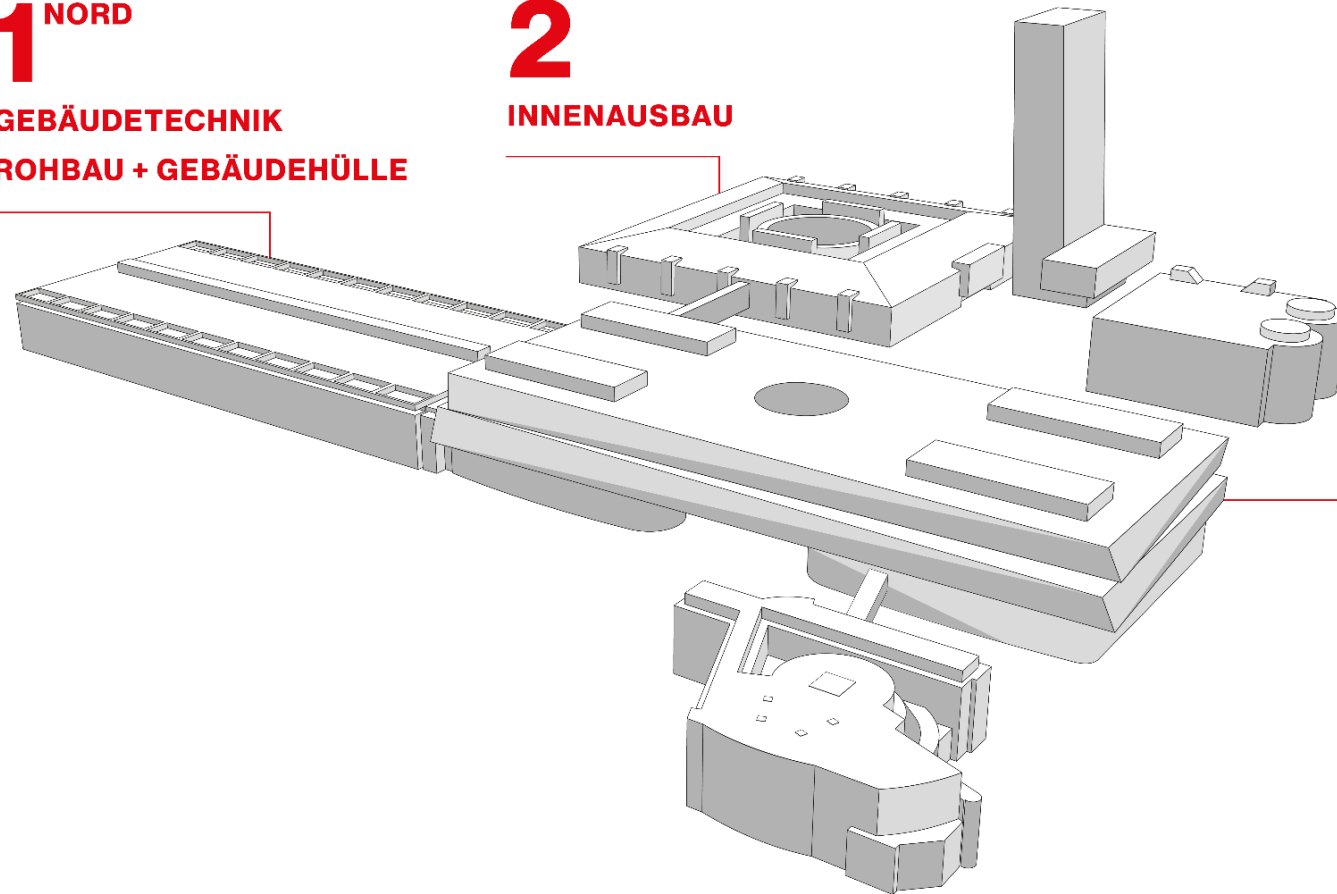
GEBÄUDEÜBERSICHT

1 NORD

**GEBÄUDETECHNIK
ROHBAU + GEBÄUDEHÜLLE**

2

INNENAUSBAU



1 SÜD

**GEBÄUDETECHNIK
SICHERHEIT
SWISSBAU LAB
SWISSBAU FOCUS**

**KONZEPT
SWISSBAU FOCUS
2024**

FABIAN CORTESI

Projektleitung IEU

IM SWISSBAU FOCUS BRINGEN WIR PARTNER ZUSAMMEN UND SCHAFFEN RAUM FÜR DIALOG!



**SWISS
BAU**

**FOCUS &
LAB**

sia
schweizerischer ingenieur- und architektenverein
société suisse des ingénieurs et des architectes
società svizzera degli ingegneri e degli architetti
swiss society of engineers and architects

 
**BAUEN DIGITAL
SCHWEIZ**

 **buildingSMART**
ambition

FOCUS & LAB

**Die Kollaborations-Plattformen der Swissbau:
diskutieren und ausprobieren.**

16.–19. Januar 2024



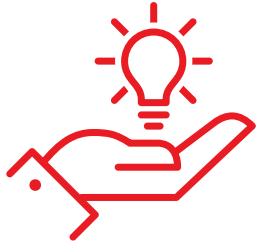
SWISSBAU FOCUS

Die Kollaborations-Plattformen der Swissbau:
diskutieren und ausprobieren.

SWISS
BAU

FOCUS &
LAB



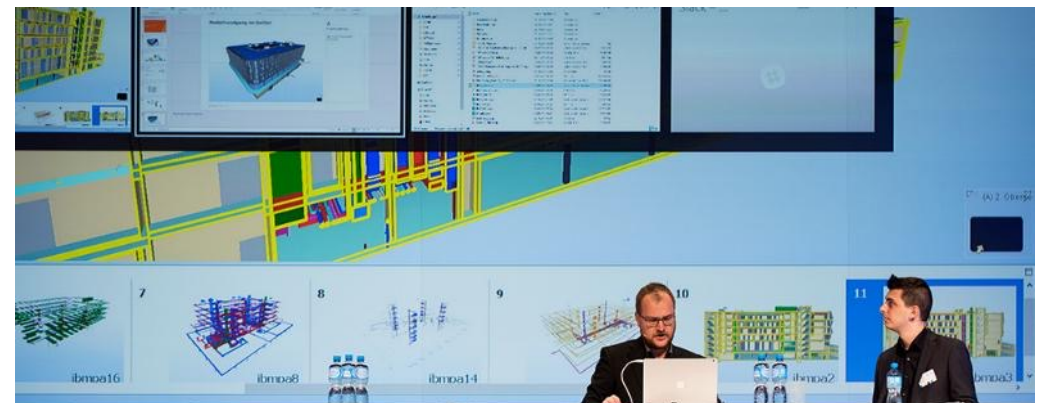


**SWISS
BAU**

**FOCUS &
LAB**

SWISSBAU LAB

Die Kollaborations-Plattformen der Swissbau:
diskutieren und ausprobieren.



WEN WIR IM SWISSBAU FOCUS ANSPRECHEN



Partner

- Branchen-Verbände
- Staatliche Institutionen
- Labels und Communities
- Bildungs- und Forschungs-
institutionen
- Weitere Non-Commerce
Institutionen



Multiplikatoren

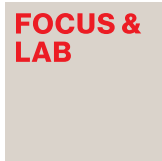
- Opinion Leader
- Politikerinnen, Exekutive
und Legislative
- Influencer
- Medien



Teilnehmer

- Architekten, Innenarchitektinnen
- Ingenieure, Fachplanerinnen
- Fachexpertinnen,
Projektverantwortliche
- Eigentümer / Investorinnen
- Ausbaugewerbe,
Bauhauptgewerbe
- Betrieb, Facility Managerinnen
- Immobiliendienstleister
- Studierende und
Nachwuchskräfte

SWISSBAU FOCUS 2024: MIT DIESEN PARTNERN SIND WIR IM GESPRÄCH



Leading Partner

✓ = Zusage

BAUEN DIGITAL SCHWEIZ ✓

sia
schweizerischer ingenieur- und architektenverein
société suisse des ingénieurs et des architectes
società svizzera degli ingegneri e degli architetti
swiss society of engineers and architects ✓

buildingSMART Switzerland ✓

Competence Partner mit Lounge

c r b Standards für das Bauwesen
Standards pour la construction
Standard per la costruzione ✓

n|w Fachhochschule Nordwestschweiz
Hochschule für Architektur, Bau und Geomatik ✓

lig ✓

GEAK **SNBS**
Standard Nachhaltiges Bauen Schweiz
Standard Construction durable Suisse
Standard Costruzione Sostenibile Svizzera
Sustainable Construction Standard Switzerland ✓

MINERGIE ✓

SCHUTZ VOR NATURGEFAHREN
Eine Initiative der
Verriegung Kantonaler Gebäudeversicherungen VVG ✓

suissetec ✓

Competence Partner mit Infopoint

B Berner Fachhochschule ✓

Schweizerische Eidgenossenschaft
Confédération suisse
Confederazione Svizzera
Confederaziun svizra
Eidgenössisches Departement des Innern EDI
Bundesamt für Gesundheit BAG ✓

Faktor Journalisten ✓

Gebüdesimulation Schweiz
Und Sie wissen was Sie bauen! ✓

HSLU Hochschule Luzern ✓

Kanton Basel-Stadt ✓

NEST | **Empa** **eawag**
SWITZERLAND INNOVATION PARK CENTRAL ✓

SGNI Swiss Sustainable Building Council ✓

SWISS ENGINEERING
STV UTS ATS ✓

Weitere Competence Partner

ARCHITEKTUR > DIALOGE
Plattform für Baukultur ✓

bauenschweiz
construction suisse
costruzione svizzera ✓

BAU TEIL BÖRSE
Powered by Overall ✓

BETONSUISSE ✓

BSLA FSAP
Bund Schweizer Landschaftsarchitekten und Landschaftsarchitektinnen
Fédération Suisse des Architectes Paysagistes
Federazione Svizzera Architetti Paisaggisti ✓

Schweizerische Eidgenossenschaft
Confédération suisse
Confederazione Svizzera
Confederaziun svizra
Bundesamt für Raumentwicklung ARE ✓

GEOthermie
SCHWEIZ SUISSE SVIZZERA ✓

Jardin Suisse

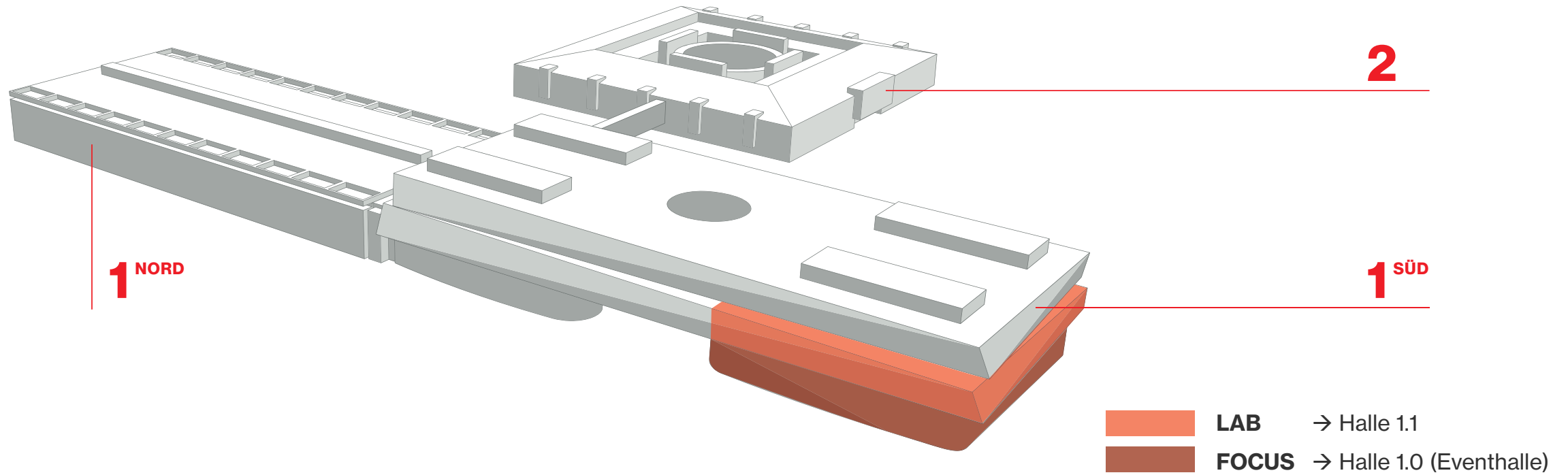
suisse.ing ✓

SVLW Schweizerischer Verein Luft- und Wasserhygiene ✓

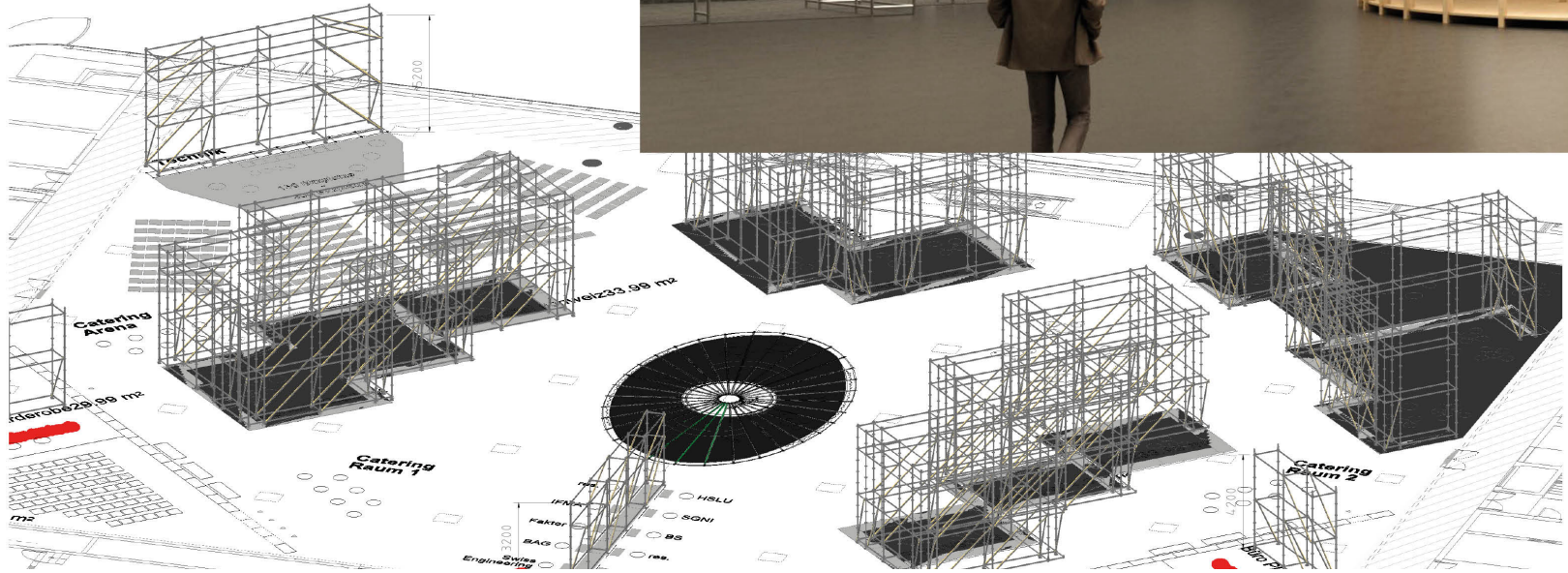
thebranch

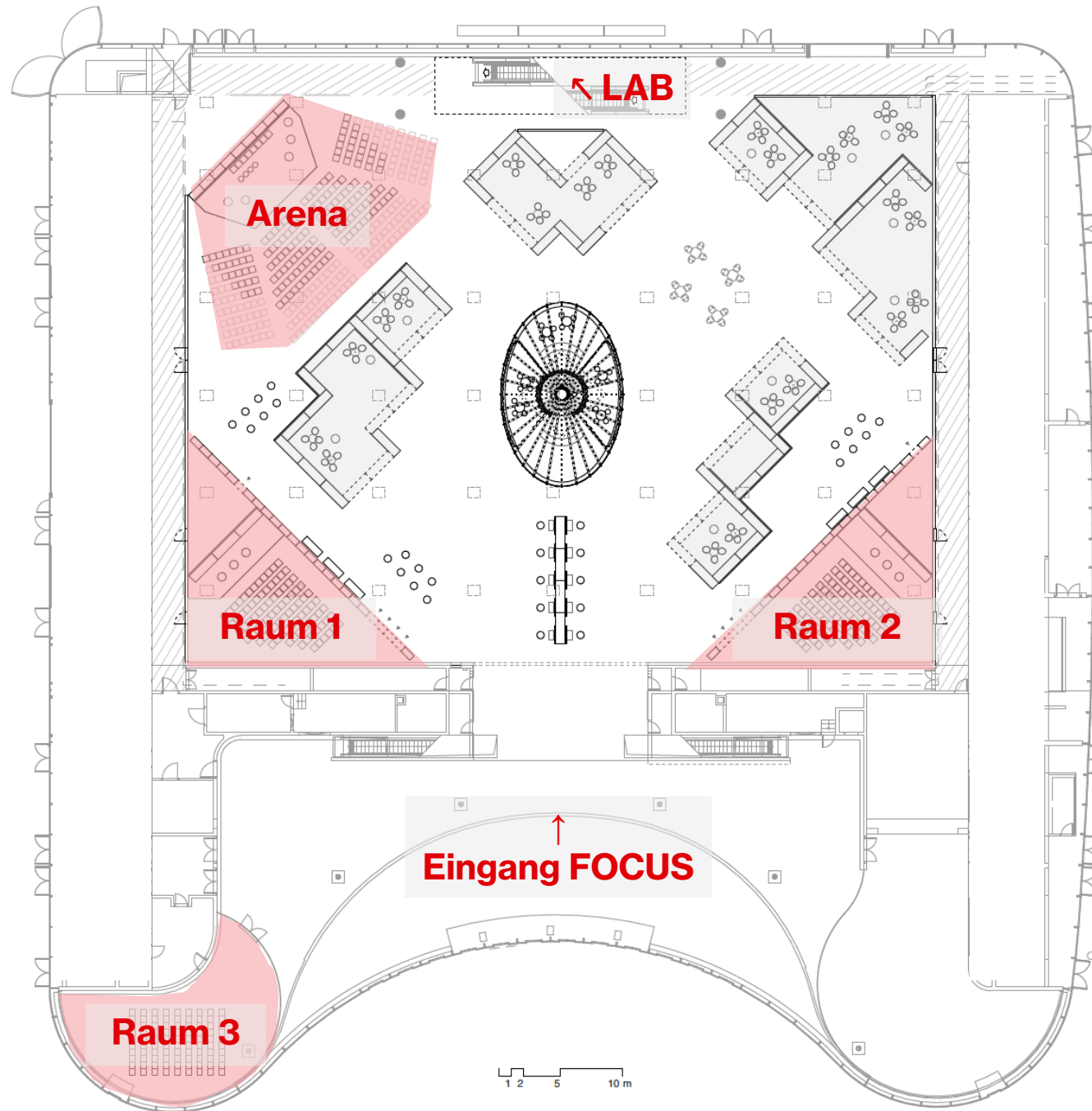
DIE NEUE INSZENIERUNG

PLATZIERUNG



INSZENIERUNG





Eingang FOCUS

Raum 3

Raum 1

Raum 2

Arena

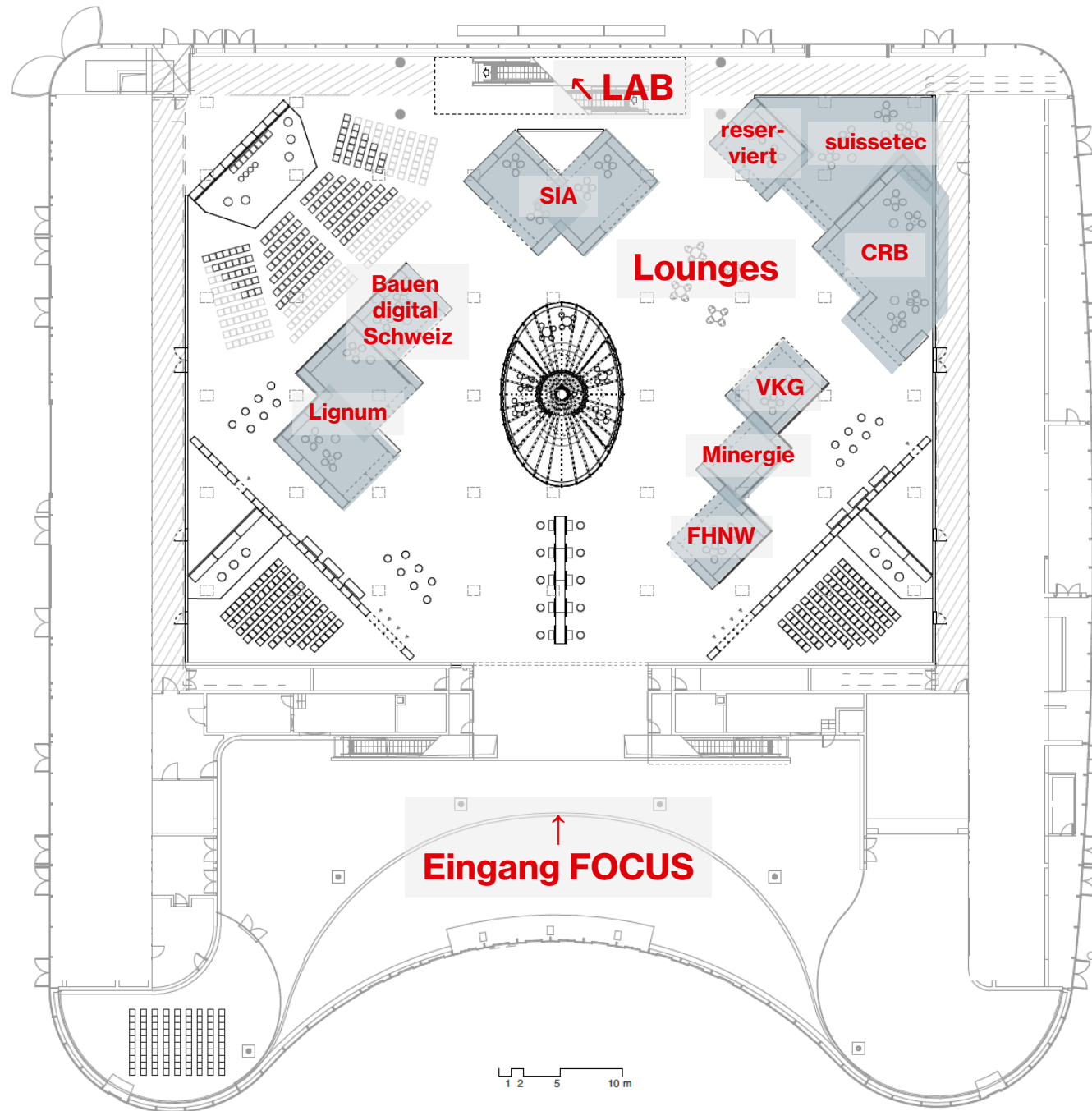
LAB

1 2 5 10 m

Ort: Halle 1.0 Süd, Eventhalle
Entwurf vom 16.05.2023 /
Berrel Kräutler Architekten

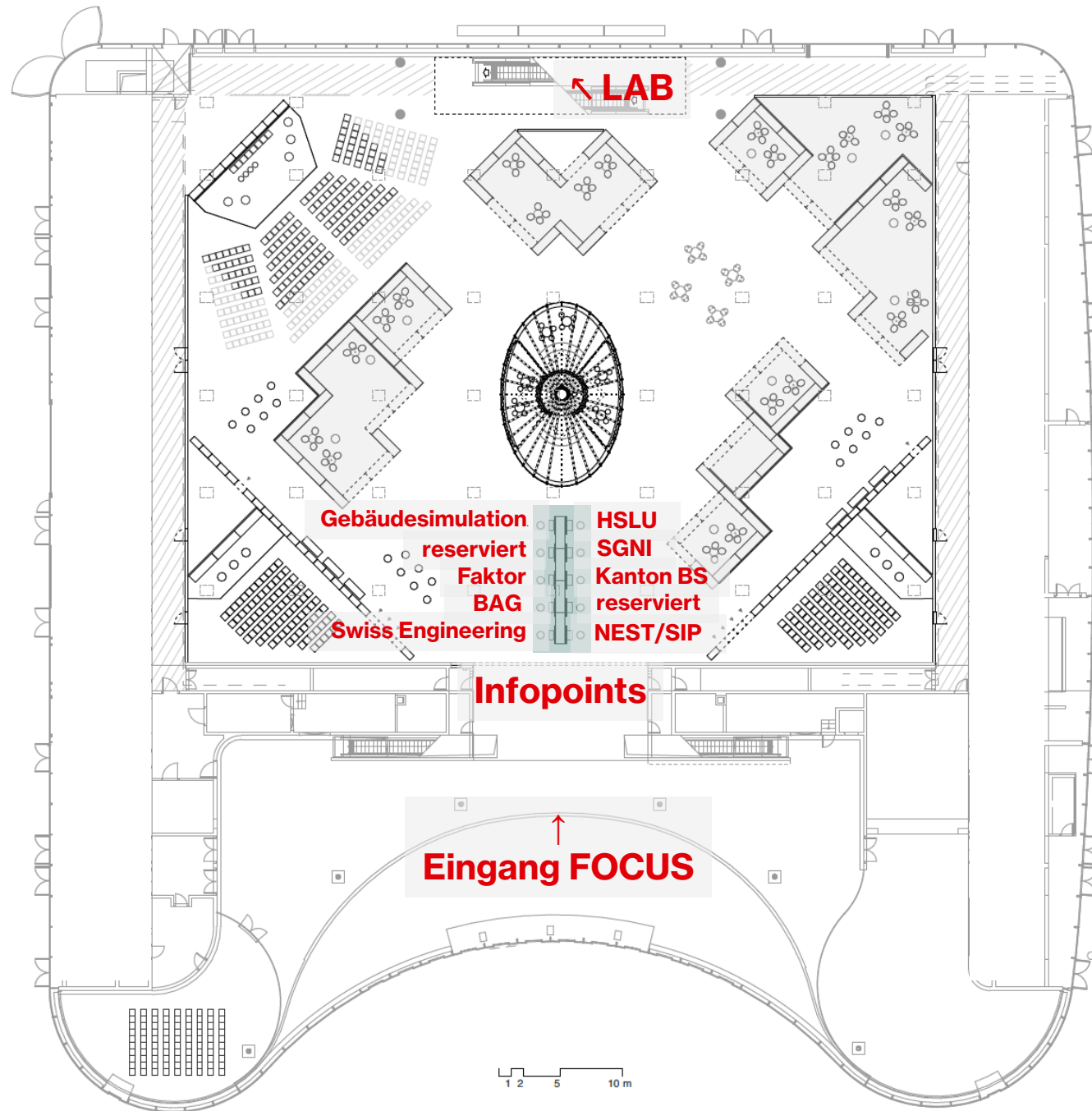
VERANSTALTUNGEN





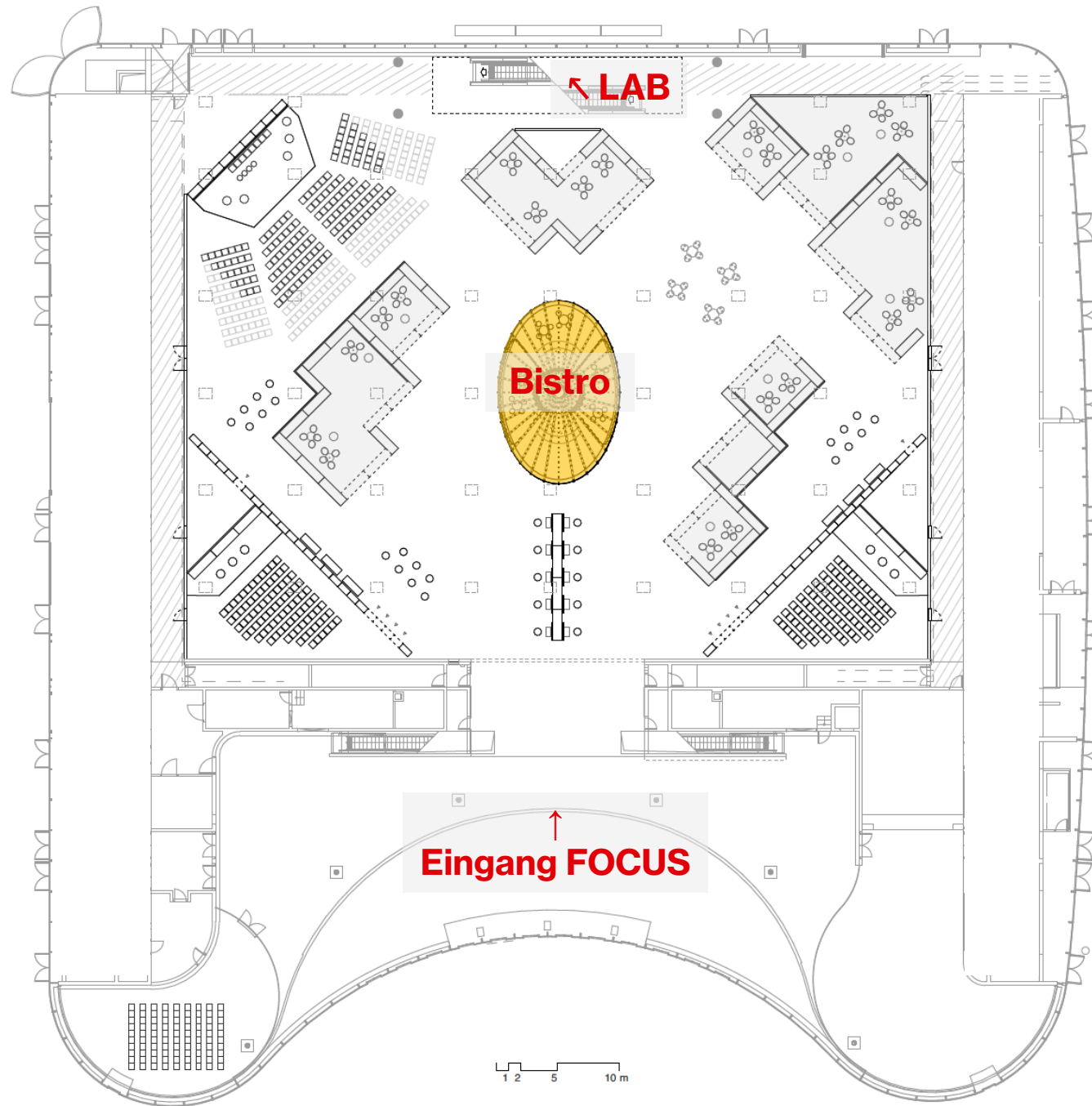
AUFTRITT MIT EIGENER LOUNGE





AUFTRITT MIT INFOPOINT MIT THEKE



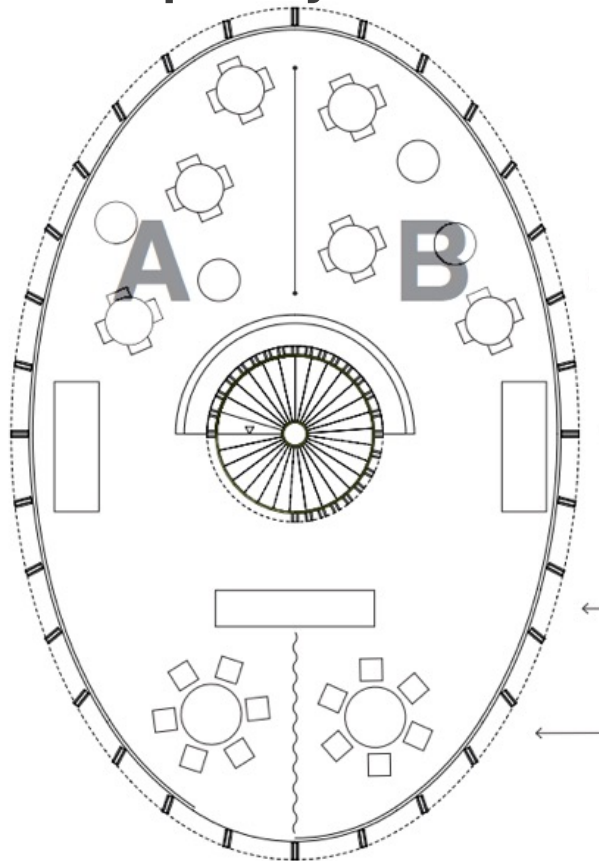


PAVILLON MIT BISTRO



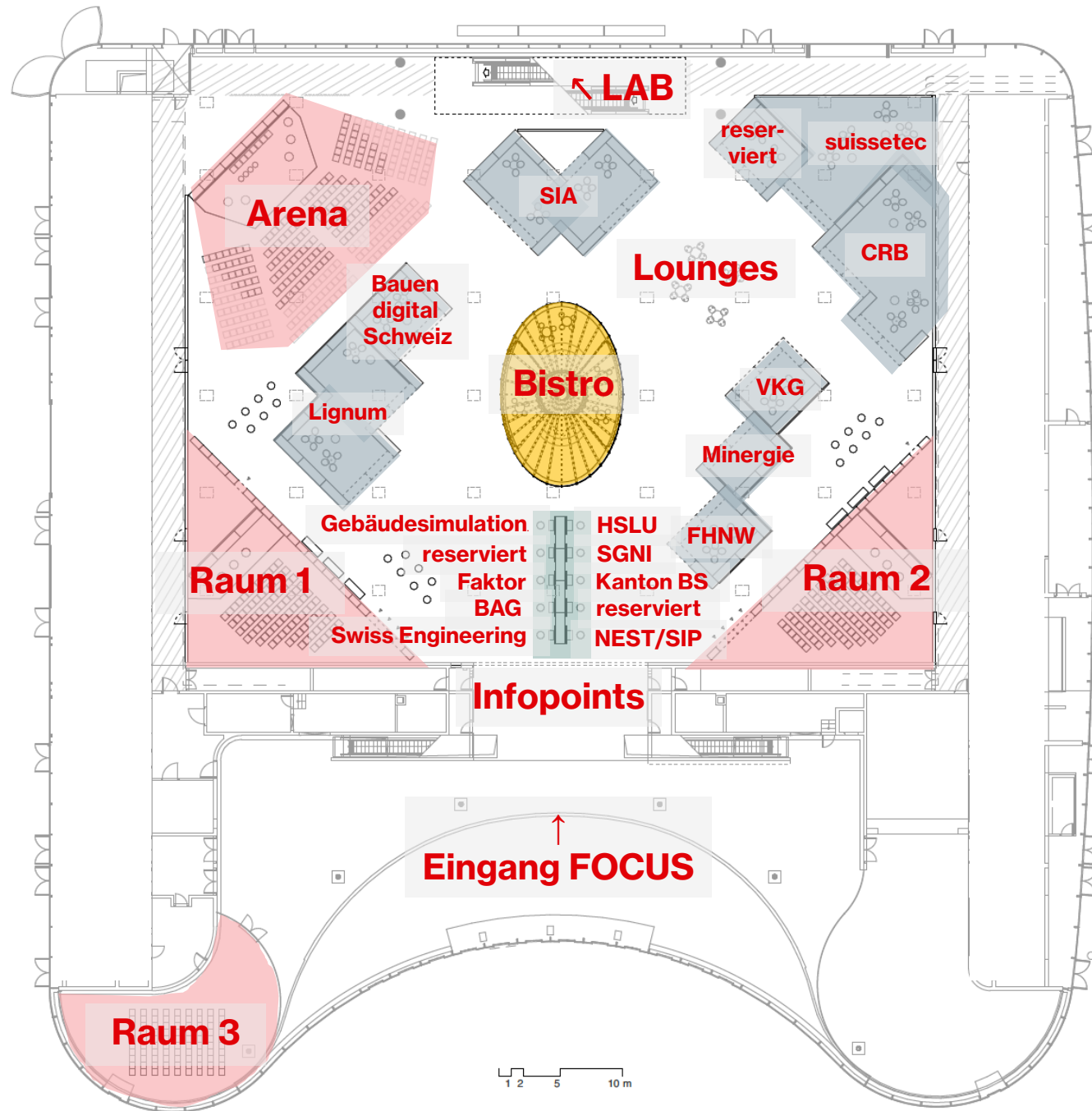
HOSPITALITY-BEREICH IM 1. OG

Hospitality-Zonen



Meeting-Zonen





**VERANSTALTUNGEN
SWISSBAU FOCUS
2024**

ADRIAN SIGL & FABIAN CORTESI

Projektleitung IEU

THEMENSCHWER- PUNKTE

DEN WANDEL GEMEINSAM GESTALTEN

SWISS
BAU

FOCUS &
LAB



SCHWERPUNKTTHEMEN 2024: WIR STELLEN DIE CHALLENGES IN DEN MITTELPUNKT!



**Gesellschaft &
Lebensraum**



**Kreislaufwirtschaft &
Materialien**



**Klima &
Energie**



**Kollaboration &
Prozesse**

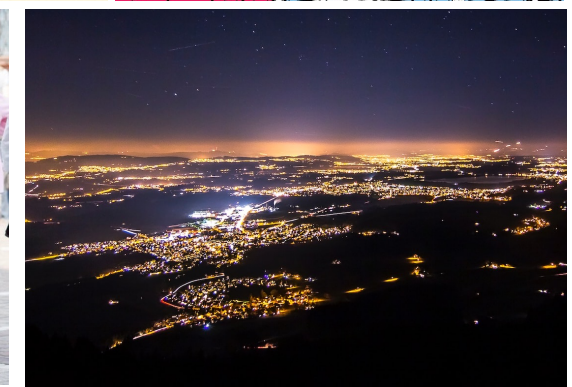
CHALLENGES GESELLSCHAFT & LEBENSRAUM



Herausforderungen

- Verdichtung ↔ Lebensraumqualität
- Zunehmende Mobilität ↔ Infrastruktur
- Wachsende Bevölkerung ↔ Landschaftsschutz
- Demografie ↔ Wertewandel
- Gemeinsame Vision ↔ politische Blockaden
- Klimawandel ↔ Resilienz
- Kostendruck ↔ Gewerkequalität
- Identität ↔ Wandel
- Raumentwicklung ↔ Bodenressourcen
- Neu bauen ↔ Bestand nutzen

CHALLENGES GESELLSCHAFT & LEBENSRAUM



CHALLENGES KREISLAUFWIRTSCHAFT & MATERIALIEN



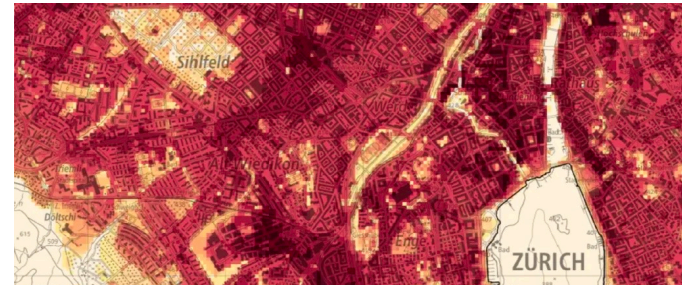
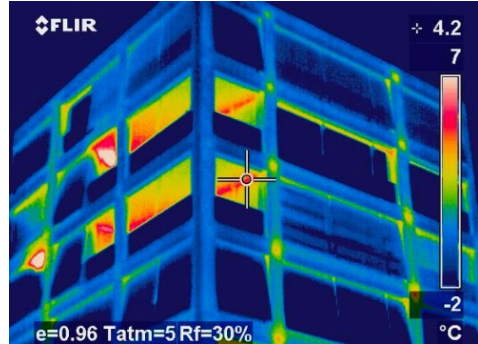
CHALLENGES KLIMA & ENERGIE



Herausforderungen

- Versorgungssicherheit ↔ Energiewende
- steigender Verbrauch ↔ Dekarbonisierung
- Klimawandel ↔ Resilienz
- Gebäudepark transformieren ↔ Kosten
- Erneuerbare Energien ↔ Rahmenbedingungen
- Fachkräftemangel ↔ Ausbau Erneuerbare
- E-Mobilität ↔ steigender Strombedarf
- Einsparpotenziale ↔ Informationen
- Bestehende Bausubstanz ↔ Energieeffizienz
- Digitalisierung ↔ Stromversorgung

CHALLENGES KLIMA & ENERGIE



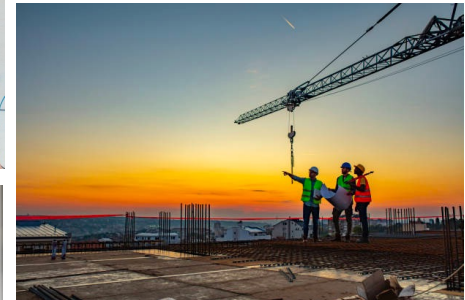
CHALLENGES KOLLABORATION & PROZESSE



Herausforderungen

- Kooperation ↔ Konkurrenzdruck
- Kulturwandel ↔ weiter wie bisher
- Communities ↔ Prozessgestaltung
- Neue Tools ↔ Neues wagen
- Kostendruck ↔ Innovation
- Fachkräftemangel ↔ Weiterbildung
- Vernetzung ↔ Expertise
- Neue Arbeitsmodelle ↔ Tradition
- Diversität ↔ Inklusion
- Wertewandel ↔ bestehende Strukturen
- BIM ↔ Analog

CHALLENGES KOLLABORATION & PROZESSE



VERANSTALTUNGS- FORMATE

SWISSBAU FOCUS

SWISS
BAU

80

öffentliche
Veranstaltungen

2000

Veranstaltungsteilnehmende
online

300

Referentinnen aus dem
In- und Ausland

6000

Veranstaltungsteilnehmende
vor Ort



POSITIONIERUNG IN VERANSTAL- TUNGEN

Gemeinsame Veranstaltungen der Partner mit hochkarätigen Referaten und Podiumsdiskussionen zu den vier Themenschwerpunkten. Alle Veranstaltungen finden hybrid statt und werden aufgezeichnet.



SWISSBAU FOCUS

Formate



Keynote Sessions

Panel Discussions

Praxistalks

Master Classes

Co-Creation

Die Partner dieses interdisziplinären Netzwerkes bringen sich mit ihren Kompetenzen und Themen ein, werden aktiv vernetzt und konzipieren gemeinsam hochkarätige Veranstaltungen. In diesen diskutieren die relevanten Stakeholder neue Perspektiven zu den vier Themenschwerpunkten.

KEYNOTE-SESSION

- Di-Fr, 9.30-18 Uhr
- 60 Minuten
- 2-3 kurze Referate und Podiumsdiskussion
- Ein oder mehrere Partner



PANELDISCUSSION

- Di-Fr, 9.30-18 Uhr
- 60 Minuten
- Moderierte Diskussion mit Gästen,
ohne Referate
- Ein oder mehrere Partner



PRAXISTALK

- Di-Fr, 9.30-18 Uhr
- 60 Minuten
- Vorstellen konkreter Projekt-
Beispiele aus der Praxis mit
Fragerunde
- Ein oder mehrere Partner



MASTERCLASS

- Di-Fr, 9.30-18 Uhr
- 60 Minuten
- Referat zu aktuellem Thema mit moderiertem Zweiergespräch
- Ein oder mehrere Partner



DER STUNDENPLAN 2024

| | Dienstag | Mittwoch | Donnerstag | Freitag |
|---------------|---------------------------------------|---------------------------------------|---------------------------------------|---------------------------------------|
| 9.30 – 10.30 | Eröffnungsanlass | Partner-Veranstaltungen | Partner-Veranstaltungen | Partner-Veranstaltungen |
| 11.00 – 12.00 | | Partner-Veranstaltungen | Partner-Veranstaltungen | Partner-Veranstaltungen |
| 12.30 – 13.30 | Partner-Veranstaltungen | Partner-Veranstaltungen | Partner-Veranstaltungen | Partner-Veranstaltungen |
| 14.00 – 15.00 | Focus Event Partner-Veranstaltungen | Focus Event Partner-Veranstaltungen | Focus Event Partner-Veranstaltungen | Focus Event Partner-Veranstaltungen |
| 15.30 – 16.30 | Partner-Veranstaltungen | Partner-Veranstaltungen | Partner-Veranstaltungen | Partner-Veranstaltungen |
| 17.00 – 18.00 | Partner-Veranstaltungen | Partner-Veranstaltungen | Partner-Veranstaltungen | Partner-Veranstaltungen |

JOURNÉE ROMANDE



Dienstag, 14. Januar 2024

- Spezifische Angebote und Programm für Besucher:innen aus der Westschweiz
- Geführte Touren in Französisch durch CRB und Bauen digital Schweiz
- Veranstaltungen in Französisch / Referent:innen / mit Simultanübersetzung
- Aktivitäten für Westschweizer-Publikum

PROGRAMM- VORSTELLUNG

DIENSTAG, 16. JANUAR 2024

(ÄNDERUNGEN VORBEHALTEN)

| | Arena | Raum 1 | Raum 2 | Raum 3 |
|---------------|--|---|---|---|
| 09.30 - 10.30 | Swissbau Eröffnungsfeier swissbau bauenschweiz | | | |
| 11.00 - 12.00 | Swissbau Eröffnungsfeier swissbau bauenschweiz | | Normierung: Schutz vor Naturgefahren (DE/FR) SvN SIA | Holz und Energie (Solar, sommerlicher Wärmeschutz) Lignum Minergie Gebäudesimulation Schweiz |
| 12.30 - 13.30 | Umsetzung revidiertes Beschaffungsrecht bauenschweiz suisse.ing SIA | «Norm-Simulationen»: Ein Widerspruch in sich? Gebäudesimulation Schweiz SGNI | Schwammstadt BSLA Kanton Basel-Stadt | Design Thinking, SCRUM, Lean, IPD – von Schlagworten zum Tun FHNW |
| 14.00 - 15.00 | Focus Event: Schwammstadt: Woran sie scheitert und wie sie gelingen kann SIA BdCH | Kreislaufwirtschaft und Zusammenarbeit SGNI | Planen, Bauen, Betreiben: Trends und Lösungen (FR) CRB | BIM in der Landschaftsarchitek- tur BSLA BdCH |
| 15.30 - 16.30 | Mining the atmosphere: CO2-negative Baumaterialien NEST bauenschweiz | Bauen digital Schweiz BdCH | Schwammstadt (DE/FR) Schutz vor Naturgefahren, SvN SIA | 3 Jahre neues Beschaffungs- recht suisse.ing |
| 17.00 - 18.00 | Kanton Basel-Stadt | | Gebäudebegrünung BSLA SGNI | |

MICHELLE RAMÒ, BAUENSCHWEIZ

bauenschweiz
constructionsuisse
costruzionesvizzera

MITTWOCH, 17. JANUAR 2024

(ÄNDERUNGEN VORBEHALTEN)

| | Arena | Raum 1 | Raum 2 | Raum 3 |
|--------------------------|--|---|---|---|
| 09.30 - 10.30 | Kreislaufwirtschaft betonsuisse mit weiteren Partnern | Planen, Bauen, Betreiben: Trends und Lösungen CRB | Vergütungsmodelle – wie wird die Vergütung in der Praxis gelöst? (IPD) FHNW SIA | Schweizerischer Verein Luft- und Wasserhygiene SVLW |
| 11.00 - 12.00 | Welche Architektur braucht Netto Null - Follow up FHNW SIA NNBS | HSLU gemeinsam mit weiteren Partnern | Professional Certification Program: Outlook BdCH | Simulation vom Betrieb in der Planung Gebäudesimulation Schweiz FHNW |
| 12.30 - 13.30 | Digitale Baubewilligungs- verfahren FHNW mit weiteren Partnern | Ressourcen- management gii/BGT SIA | Preview für GEAK- Expertinnen und GEAK- Experten auf neuen Beratungsbericht GEAK FHNW | Nachhaltiges Bauen mit Fokus Kreislaufwirtschaft bauenschweiz Minergie |
| 14.00 - 15.00 | Focus Event: Kreislaufwirtschaft: Wandel der Geschäftsmodelle? SIA BdCH | Ressource Holz Lignum | Klimafreundliches Bauen: 4 Stellschrauben im Fokus Minergie | Radon in Gebäuden BAG |
| 15.30 - 16.30 | Grossprojekte mit Holz Lignum | Modelbasierte Mengen- und Kostenermittlung: Experten gewähren Einblick CRB | Netto Null für Gemeinden - wo ansetzen? FHNW Kanton Basel-Stadt | Forschung & Wirtschaft: vereint zu Innovation und Marktreife NEST |
| 17.00 - 18.00 | Gemeinsame Vision für die digitale Bauwirtschaft bauenschweiz BdCH SIA CRB netzwerk_digital | BIM Praxis im Brandschutz Swiss Engineering | | |

CLAUDIA SCHWALFENBERG, SIA

s i a

schweizerischer ingenieur- und architektenverein
société suisse des ingénieurs et des architectes
società svizzera degli ingegneri e degli architetti
swiss society of engineers and architects

DONNERSTAG, 18. JANUAR 2024

(ÄNDERUNGEN VORBEHALTEN)

| | Arena | Raum 1 | Raum 2 | Raum 3 |
|---------------|--|--|--|--|
| 09.30 - 10.30 | Kreislaufwirtschaft und Re-Use im Holzbau Lignum mit weiteren Partnern | Hochschule Luzern HSLU | Lieferketten / Supply Chain – was können wir von anderen Industrien lernen? Integrierte Zusammenarbeit für die Baubranche (IPD) FHNW | Schweizerischer Verein Luft- und Wasserhygiene SVLW |
| 11.00 - 12.00 | Zuverlässig Kosten schätzen, ermitteln und verifizieren leicht gemacht CRB SIA | Fachkräftemangel suisse.ing SIA bauenschweiz | Das neue Minergie-Areal konkret: Praxisbeispiele und praktische Tipps für die erfolgreiche Umsetzung Minergie Faktor | Use Case Management in der Praxis: Vorstellung & konkrete Cases BdCH |
| 12.30 - 13.30 | Kreislaforientiertes Bauen: grosse Bauherrschaften in der Pflicht NEST Switzerland Innovation Park Central SIA | Die heutigen Weiterbildungsmodelle sind gescheitert – wie weiter? FHNW Swiss Engineering | Nachhaltigkeit und BIM – Möglichkeiten FHNW Lignum CRB | Vermeidung von Überdimensionierung, Fehlschlüsse und Fehlfunktionen durch Simulationen Gebäudesimulation Schweiz |
| 14.00 - 15.00 | Focus Event: Klimawandel. Wandel in der Bauwirtschaft SIA BdCH | Die neuesten Entwicklungen beim Standard Nachhaltiges Bauen Schweiz: Fokus Wasser und Mikroklima SNBS-Hochbau Faktor | Dekarbonisierung der Baumaterialien FHNW SIA | Erdbeben Lignum Schutz vor Naturgefahren, SvN |
| 15.30 - 16.30 | Roadmap für eine nachhaltige Baubranche FHNW Kanton Basel-Stadt | Nachhaltige Quartiere und Areale Faktor Minergie SNBS | KI im Bau und Auswirkung auf Berufsbilder FHNW Swiss Engineering | Informationen zur Materialisierung mit zuverlässiger Klassifizierung CRB |
| 17.00 - 18.00 | Architekturvortrag Architektur Dialoge | | E-Mobilität heute Swiss Engineering BdCH | |

URS-PETER MENTI, HOCHSCHULE LUZERN

HSLU Hochschule
Luzern

FREITAG, 19. JANUAR

2024

(ÄNDERUNGEN
VORBEHALTEN)

| | Arena | Raum 1 | Raum 2 | Raum 3 |
|------------------|--|---|--|---|
| 09.30 - 10.30 | Raumkonzept Schweiz ARE bauenschweiz | Hochschule Luzern HSLU | Innovation im Holzbau Lignum BdCH SIA | Integrated Project Delivery NEST Switzerland Innovation Park Central FHNW BdCH |
| 11.00 - 12.00 | Cybersecurity SIA CRB | Innenentwicklung: Wie kann sie zu mehr Wohnraum beitragen? ARE | Zwischen Hoffnung und Verzweiflung: die Zukunft der Baubranche (follow-up Jugendanlass 2022) FHNW HSLU | Verleihung Zertifikate: Prozesse & Kollaboration SGNI |
| 12.30 - 13.30 | Fachkräftemangel – unkonventionelle Lösungen sind gefragt Swiss Engineering bauenschweiz | Bauen digital Schweiz BdCH | Podium Energie und Gesundheit BAG | Kennzahlen von Holzbauten für Investoren und Bauherrschaften Lignum |
| 14.00 - 15.00 | Focus Event: Digitales Ökosystem für die Bauwirtschaft: Vision für durchgängige Prozess, Daten und Technologien – Integration der Teilsysteme BdCH SIA CRB | Holzbau/Naturgefahren (evtl. DE/FR) Schutz vor Naturgefahren, SvN Lignum | | Bestellerkompetenz im Wohnungsbau Swiss Engineering |
| 15.30 - 16.30 | Etwas bewirken statt nur arbeiten: Handlungs- kompetenzen für die Zukunft FHNW HSLU | Ressourceneffizienz (Kreislaufwirtschaft) in der Gebäudetechnik SIA (Gii) | Entwicklung nach innen: Zehn Jahre revidiertes Raumplanungsgesetz ARE | Hagelschutz (evtl. DE/FR) Schutz vor Naturgefahren, SvN |
| 17.00 - 18.00 | | | | |

**WICHTIGE
INFOS &
NÄCHSTE
SCHRITTE**

TOBIAS HOFMEIER

Project Manager Swissbau Focus

PARTNER-PAKET SWISSBAU FOCUS

Physische Präsenz

Komplett eingerichtete Lounge, inkl. Mobiliar, Beleuchtung und Beschriftung



Veranstaltungen

Nutzung der gesamten Infrastruktur für eigene Veranstaltungen inkl. Betreuung und Einbindung in das interdisziplinäre Netzwerk



Kommunikation

Bewerbung der Partnerschaft und der Veranstaltungen auf den Kanälen der Swissbau; Unterstützung im Besuchermarketing

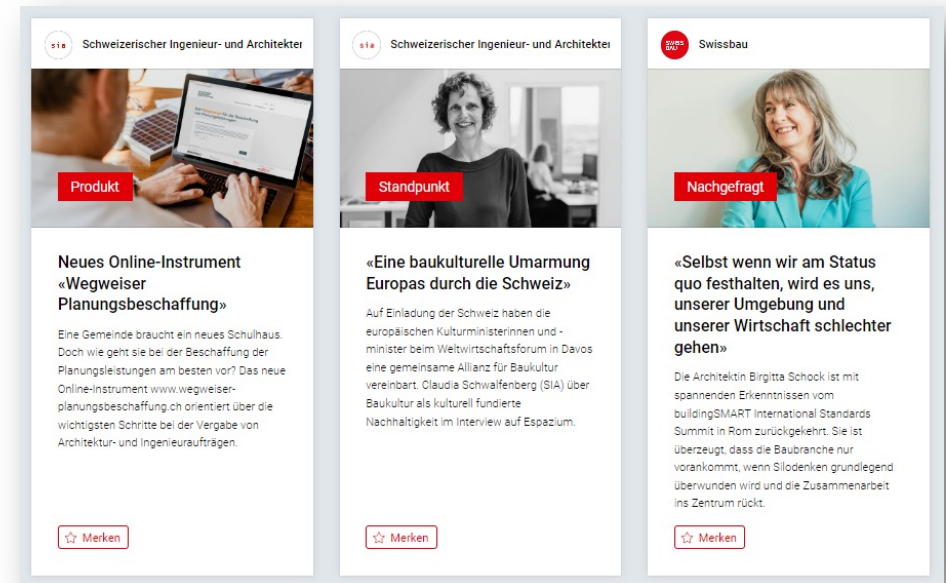


KOMMUNIKATION UND BESUCHERMARKETING

- **Unlimitierte Gutscheincodes oder personalisierter Prio-Code**
- **Ausstellerkarten nach Bedarf**
- **Veranstaltungskalender: "Das Herz der Besucherwerbung"**
- **Aktive Kommunikation der Partnerschaft**
- **Key Visual Templates pro Veranstaltung für Bewerbung der eigenen Anlässe**
- **Social Media Kampagne**
- **Swissbau Blog – Möglichkeit Publikation von Beiträgen**

NEUE SWISSBAU CONTENT PLATTFORM FÜR MAXIMALE MARKETING-EFFIZIENZ

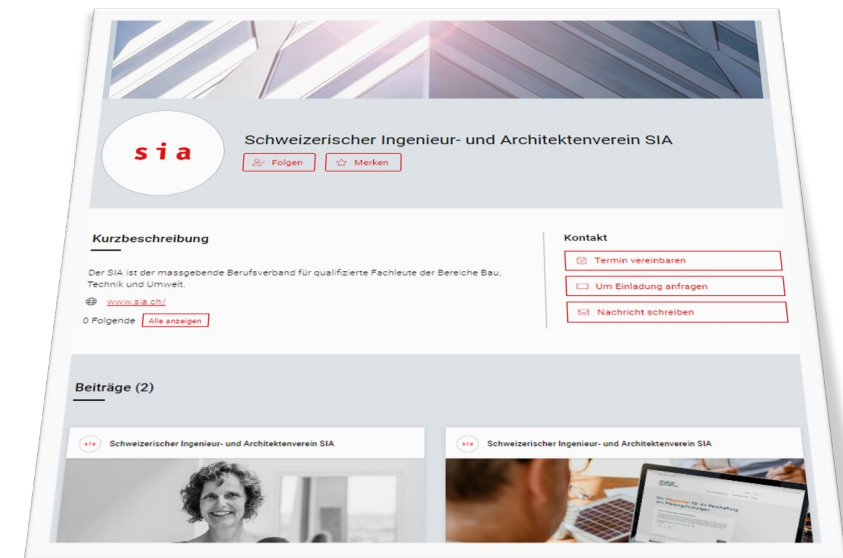
- Content im Zentrum statt Ausstellerverzeichnis
- Anbieterbeiträge mit Echtzeit-Statistik der Impressions, Klicks und Leads
- Algorithmen führen den Nutzer zu seinen Interessen
- News Updates per E-Mail an registrierte Nutzer
- Zusätzlicher Content Hub 365 Tage im Jahr



IHRE LEISTUNGEN IM PAKET

- Partnerprofil mit Beschreibung, Kontaktdaten, Bild und Logo
- Drei Beiträge bis zur Swissbau (Bild/Text, Audio, Video)
- Zusätzliche Veröffentlichung im Content Hub
- Optionale Upgrades für noch mehr Reichweite

→ Webinar am Mittwoch, 24. Mai 2023, 9-9.30 Uhr,
zur optimalen Nutzung



CHRISTA MAGGIOLINI & FABIAN CORTESI

Projektleitung IEU

DIE WICHTIGSTEN TERMINE AUF EINEN BLICK

Konzeption Veranstaltungen

- Entwicklung Inhalte / Veranstaltungen
- Bestätigung Veranstaltungen (Thema/Zeitfenster/Partner)
- Eventcheckliste mit Detailinfos durch Partner

Ab Januar 2023
Juni 2023
November 2023

Kommunikation

- Detailprogramm / Datenlieferung für Kommunikation
- Veranstaltungskalender online, Start Besucherwerbung

August 2023
September 2023

Physische Präsenz

- Detailinfo zu Standpräsenz / Möblierung, etc.
- Standgestaltung und Standausstattung
- Einsendung Inhalte Beschriftung

Juni 2023
bis September 2023
Oktober 2023

Partner Networking-Anlass

- Get-together gemeinsam mit allen Partnern aus Focus & Lab

14. September 2023,
abends in Zürich

FACTSHEET MEILENSTEINE

Die wichtigsten Daten
auf einen Blick.

| | CONTENT FACTSHEET A | STANDBAU FACTSHEET B | SERVICES FACTSHEET C |
|---|---|---|---|
| April 2023 | <ul style="list-style-type: none"> • Versand «Factsheet A – CONTENT» an Partner durch Swissbau • Entwicklung und Eingabe Veranstaltungen durch Partner und Swissbau | <ul style="list-style-type: none"> • Platzierung Lounges und Infopoints durch Swissbau | <ul style="list-style-type: none"> • Vertragsunterzeichnung durch Swissbau und Partner • Abfrage Partnerlogos durch Swissbau |
| Mai 2023 | | | |
| 23. MAI 2023 – PARTNER KICK-OFF MEETING: 9.00-13.00 UHR, BASEL | | | |
| Juni 2023 | <ul style="list-style-type: none"> • Bestätigung reservierte Time Slots für Veranstaltungen an Partner durch Swissbau | <ul style="list-style-type: none"> • Versand «Factsheet B – Standbau» an Partner durch Swissbau | |
| Juli 2023 | <ul style="list-style-type: none"> • Abfrage Detailprogramm durch Swissbau | 03.07. • Individuelle Standgestaltung oder Standard-Ausstattung; Entscheid durch Partner | <ul style="list-style-type: none"> • Zugang zu Content Hub und Erstellung Partnerprofil durch Partner |
| August 2023 | 18.08. • Datenlieferung für Veranstaltungskalender durch Partner | 18.08. • Eingabe Konzept für individuelle Standgestaltung durch Partner | <ul style="list-style-type: none"> • Versand «Factsheet C – SERVICES» durch Swissbau • Eingabe Content-Beiträge für Content Hub durch Partner |
| 14. SEPTEMBER 2023 – GET-TOGETHER FÜR PARTNER: 18.00-21.00 UHR, ZÜRICH | | | |
| September 2023 | <ul style="list-style-type: none"> • Veranstaltungskalender online • Bewerbung Veranstaltungen durch Swissbau und Partner | 25.09. • Bestellung Standausstattungen durch Partner | 25.09. • Bestellung Gutscheincodes, Parkplatz und Werbemittel durch Partner |
| Oktober 2023 | <ul style="list-style-type: none"> • Versand Event Checklisten mit Cateringangebot durch Swissbau | 16.10. • Einsendeschluss Inhalte Beschriftung durch Partner • Gut zum Standbau durch Swissbau und Partner | <ul style="list-style-type: none"> • Start Besuchermarketing durch Swissbau und Partner |
| November 2023 | 10.11. • Eingabe Event Checklisten durch Partner | | |
| Dezember 2023 | <ul style="list-style-type: none"> • Buchung Catering durch Partner • Updates zu Anmeldestand der Veranstaltungen an Partner durch Swissbau | 04.12. • Information zu An- und Abtransport durch Swissbau • Bestellung Anmeldebescheine durch Partner | 04.12. • Bestellung Lead-Management-Tool durch Partner • Einsendeschluss Versicherungsantrag durch Partner |
| Januar 2024 | 08.01. • Übermittlung Präsentationen der Referenten durch Partner | 05.01. • Einsendeschluss Werbematerial für Lounges und Infopoints durch Partner | |
| 16. BIS 19. JANUAR 2024 – SWISSBAU | | | |

| KONTAKT | CONTENT | STANDBAU | SERVICES |
|---------|---|--|--|
| |  <p>Adrian Sigl IEU Kommunikation AG T +41 61 927 55 00 a.sigl@ieu.ch</p> |  <p>Anina Kaufmann IEU Kommunikation AG T +41 61 927 55 00 a.kaufmann@ieu.ch</p> |  <p>Tobias Hofmeier Product Manager Swissbau Focus T +41 58 206 22 54 tobias.hofmeier@messe.ch</p> |

PROJEKTMAPPE SWISSBAU FOCUS 2024



Swissbau Focus 2024: Alle Informationen zur Partnerschaft



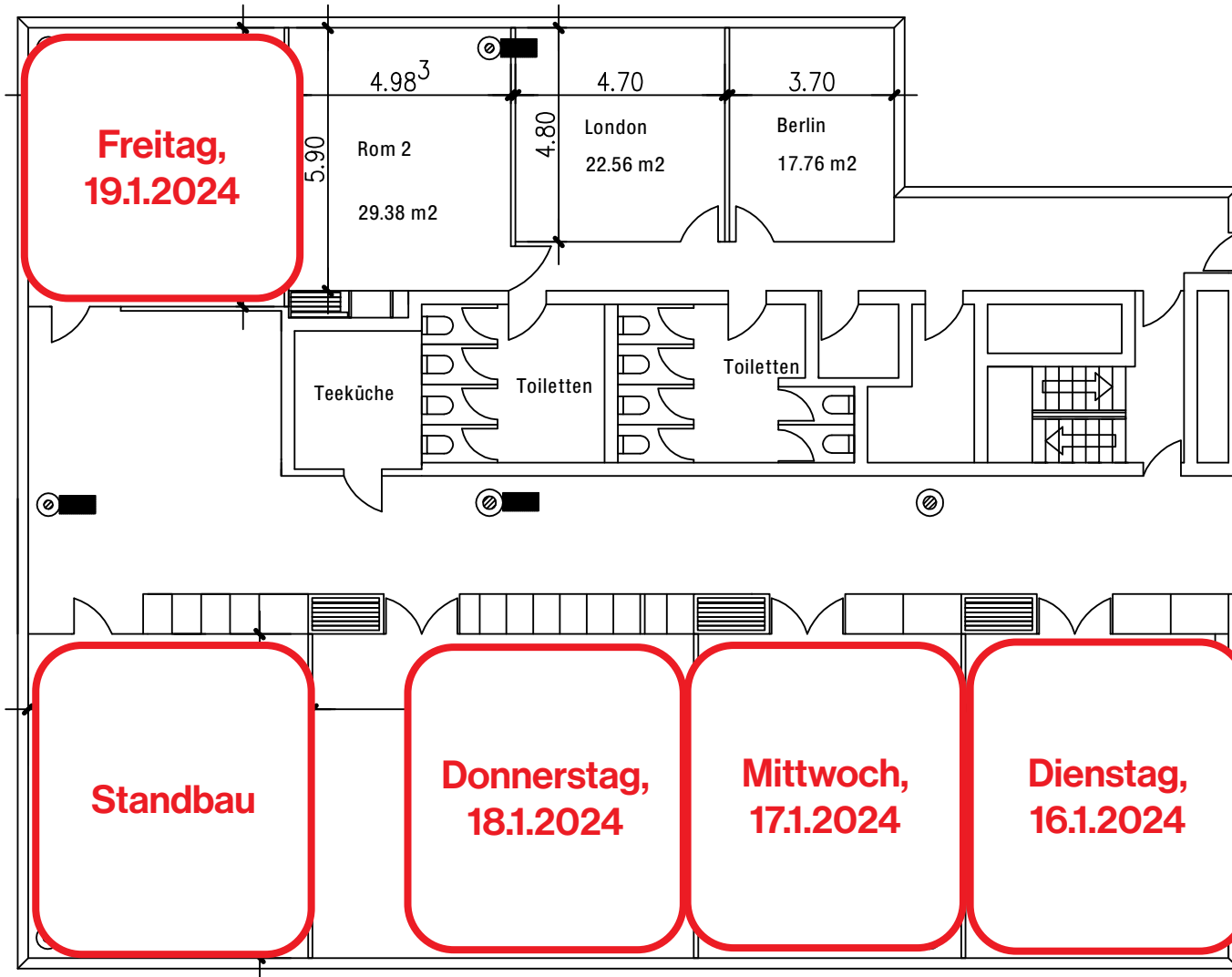
In der digitalen Projektmappe finden Sie alle Informationen für die weitere Planung Ihrer Veranstaltungen sowie Ihres Auftritts im Swissbau Focus. Auf der rechten Seite stehen alle Dokumente zum Download zur Verfügung, welche laufend ergänzt und aktualisiert werden.

Swissbau Focus – die interdisziplinäre Veranstaltungs- und Netzwerkplattform

Swissbau Focus ist der Ort für Veranstaltungen und Networking der Swissbau. Gemeinsam mit Partnern aus Wirtschaft, Wissenschaft, Politik und Bildung bieten wir eine Plattform für den Austausch und Wissenstransfer zu den relevanten Themen der Bau- und Immobilienbranche.

PROGRAMM- WORKSHOP.

RAUMPLAN: SO SIND WIR PRÄSENT.



GRUPPENZUTEILUNG FÜR 1. RUNDE

Dienstag 16.1.24
Paris 4

bauenschweiz
construction suisse
costruzione svizzera



suisse.ing

BSLA FSAP

Bund Schweizer Landschaftsarchitekten und Landschaftsarchitektinnen
Fédération Suisse des Architectes Paysagistes
Federazione Svizzera Architetti Paesaggisti



Gebäudesimulation Schweiz
Und Sie wissen was Sie bauen!

Mittwoch 17.1.24
Paris 3

sia

schweizerischer ingenieur- und architektenverein
société suisse des ingénieurs et des architectes
società svizzera degli ingegneri e degli architetti
swiss society of engineers and architects



**SCHUTZ VOR
NATURGEFAHREN**

Eine Initiative der
Vereinigung Kantonalen Gebäudeversicherungen VKG



Schweizerische Eidgenossenschaft
Confédération suisse
Confederazione Svizzera
Confederaziun svizra

Eidgenössisches Departement des Innern EDI
Bundesamt für Gesundheit BAG



BETONSUISSE

Donnerstag 18.1.24
Paris 1 + 2



Standard Nachhaltiges Bauen Schweiz
Standard Construction durable Suisse
Standard Costruzione Sostenibile Svizzera
Sustainable Construction Standard Switzerland



MINERGIE®



NEST | **Empa** **eawag**
aquatic research



Freitag 19.1.24
Rom 1

n|w Fachhochschule Nordwestschweiz
Hochschule für Architektur, Bau und Geomatik

HSLU Hochschule
Luzern



Schweizerische Eidgenossenschaft
Confédération suisse
Confederazione Svizzera
Confederaziun svizra

Bundesamt für Raumentwicklung ARE

**SWISS
ENGINEERING**
STV UTS ATS



**SWISS
BAU**

**FOCUS &
LAB**

sia

schweizerischer Ingenieur- und Architektenverein
société suisse des ingénieurs et des architectes
società svizzera degli ingegneri e degli architetti
swiss society of engineers and architects



**BAUEN DIGITAL
SCHWEIZ**



**HERZLICHEN
DANK!**