



Swiss Prime Site
Solutions REAL ESTATE
ASSET MANAGERS

Swiss Prime Site Solutions AG
Alpenstrasse 15
CH-6300 Zug

www.spssolutions.swiss

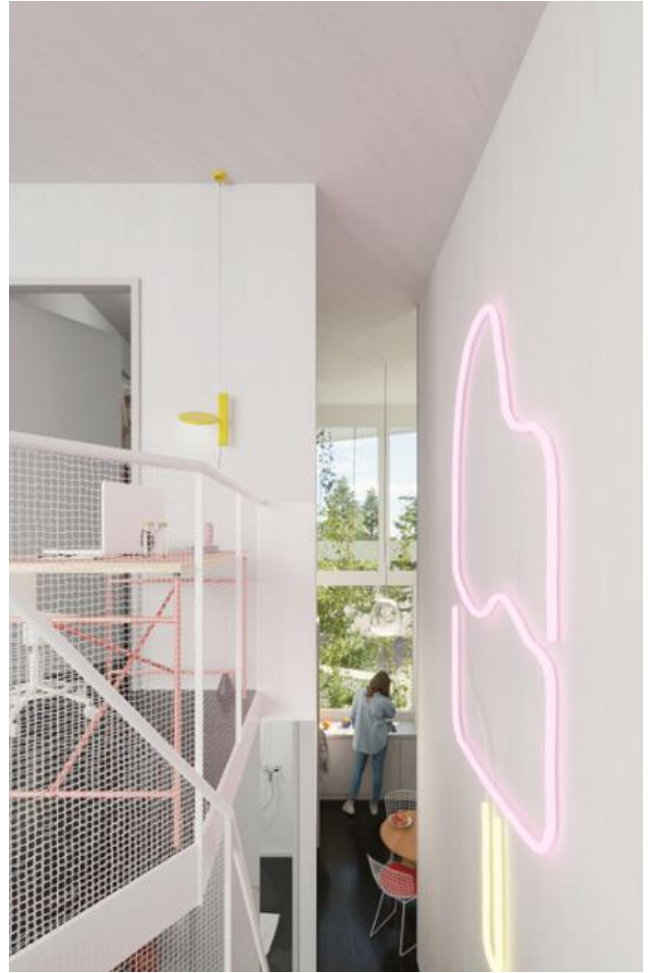
Albisriederstrasse (2025)

Für Menschen mit nachhaltigem Lebensentwurf

Albisriederstrasse 166, Zürich (ZH), Akara Diversity PK



Der geplante, fünfgeschossige Neubau wird in nachhaltiger Holzbauweise erstellt und strebt eine Zertifizierung nach SNBS Gold an. Das Wohnhaus bietet 28 innovative Kleinwohnungen, die der Nachfrage entsprechend auf digitale Kosmopoliten mit minimalistischem Lebensstil zugeschnitten sind. Das Gebäude befindet sich im beliebten Wohnquartier Sihlfeld mit guter Anbindung an das städtische Verkehrsnetz.



Zahlen und Fakten

- Erwerbsjahr: 2017
- Typ des Vorhabens: Ersatzneubau
- Realisierung: Q1 2024 bis Q3 2025
- Projektvolumen: CHF 16 Mio.
- Investitionsvolumen (ausserstehend): CHF 10 Mio.
- Nettomiete [SOLL]: CHF 0.7 Mio.
- Mietfläche: 1'250 m²
- Nutzung: Wohnen 100%
- Wohnungsmix: 28 Wohneinheiten, 1.5, 2.0, 2.5 Zimmer
- Nachhaltigkeit SNBS Gold

Links zum Projekt:

[Google Maps](#)